

INFECÇÕES Sexualmente Transmissíveis(IST)

DR. GUSTAVO ANDRADE DE FARIA
(MÉDICO DO TRABALHO)

SECRETARIA MUNICIPAL DE
ADMINISTRAÇÃO

PREFEITURA DE 
UBERLÂNDIA
VOCÊ PODE CONTAR COM A GENTE

O QUE SÃO INFECÇÕES SEXUALMENTE TRANSMISSÍVEIS (IST)?

SÃO DOENÇAS TRANSMITIDAS DE PESSOA A PESSOA, PRINCIPALMENTE ATRAVÉS DE RELAÇÕES SEXUAIS, QUANDO UMA DESSAS PESSOAS OU AMBAS ESTÃO INFECTADAS.

IST

- EXISTÊNCIA AO LONGO DO TEMPO;
- REVOLUÇÃO SEXUAL DA DÉCADA DE 60;
- INÍCIO PRECOCE DA ATIVIDADE SEXUAL E MULTIPLICIDADE DE PARCEIROS.

PRINCIPAIS IST:

❖ HPV

❖ Sífilis

❖ HIV

❖ Herpes Genital

❖ Hepatite B

❖ Gonococcia

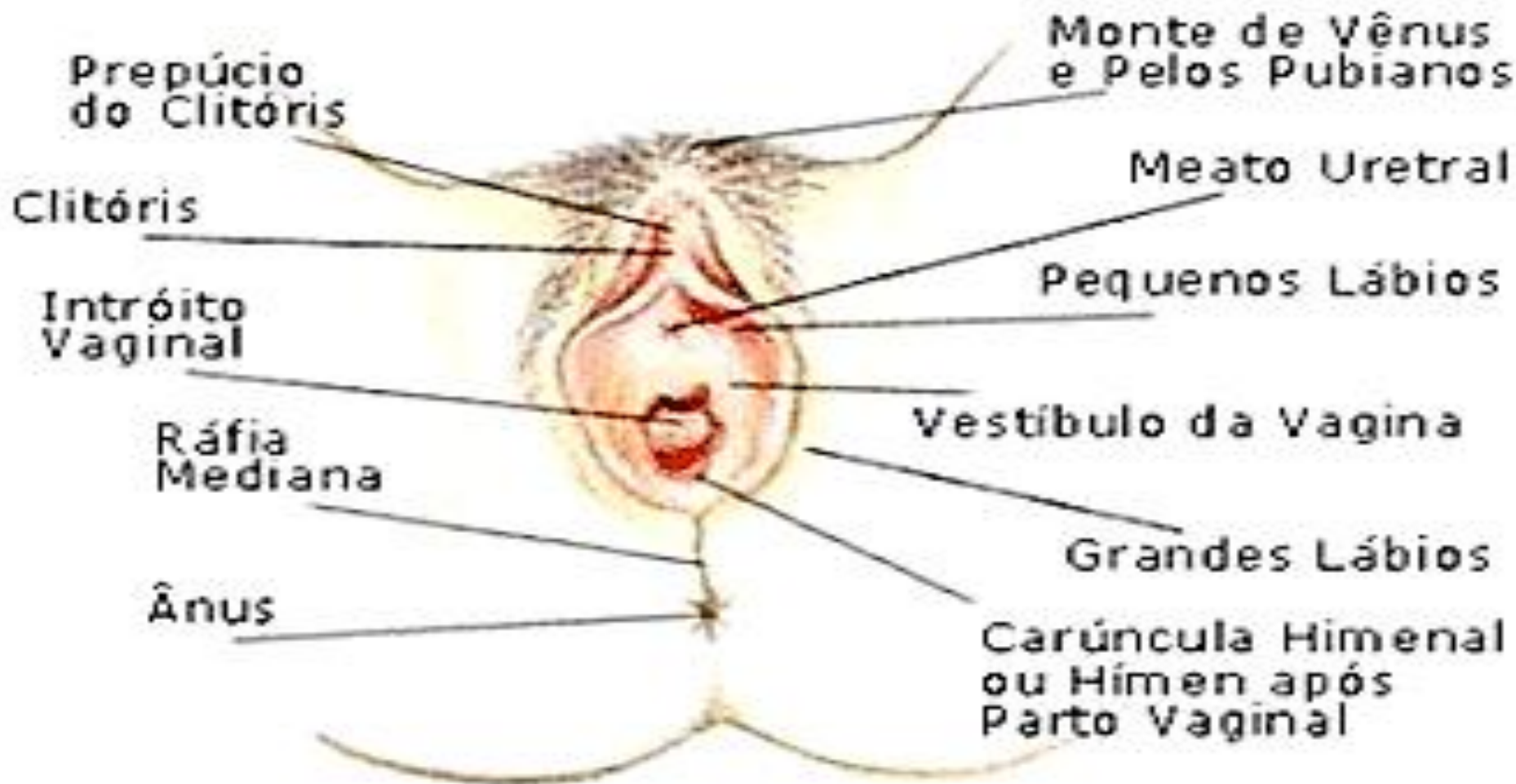
❖ Linfograneloma venéreo ❖ Cancro mole

❖ Infecção por Clamídia

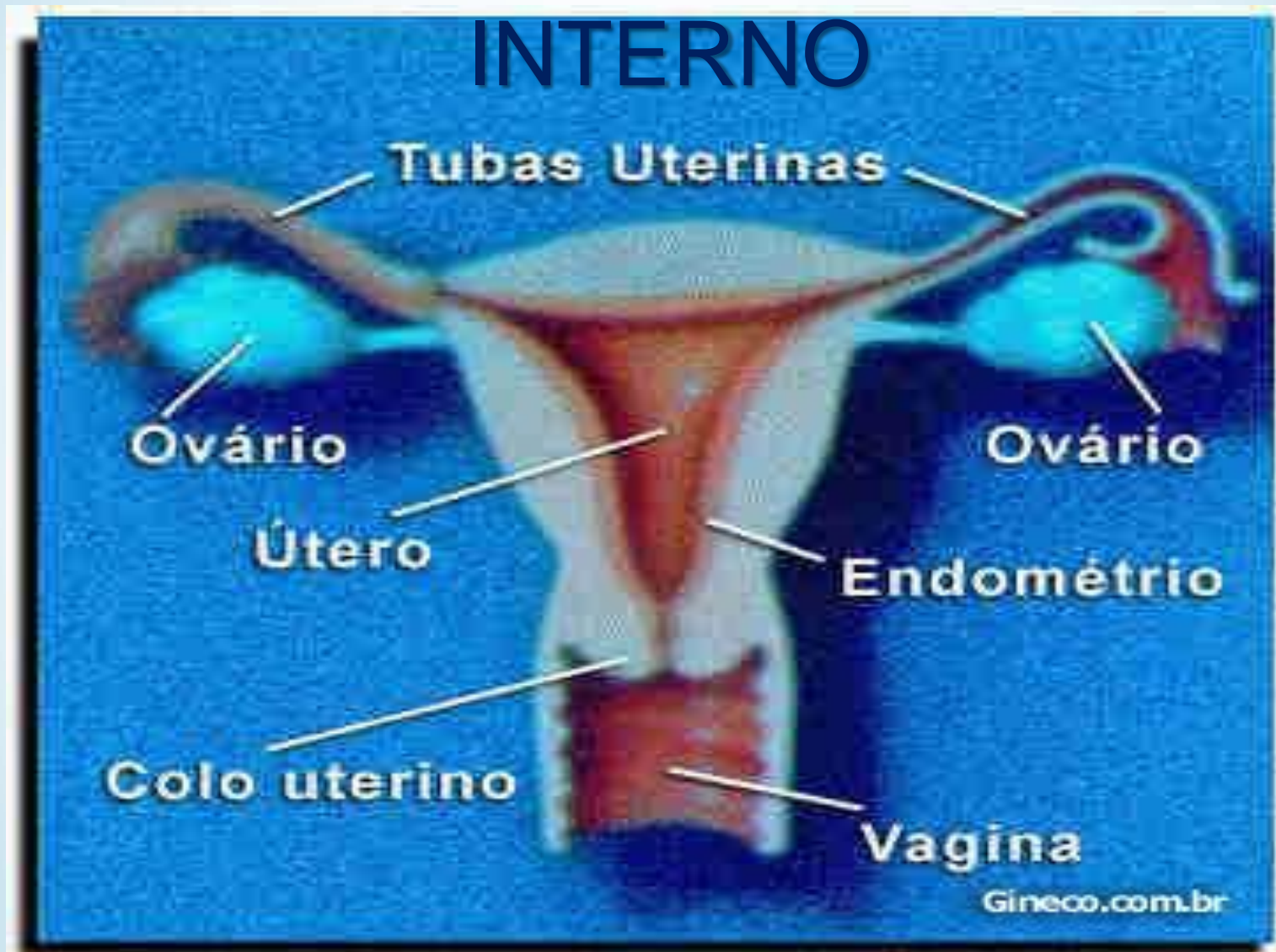
❖ Donovanose

APARELHO GENITAL FEMININO EXTERNO

Anatomia do Aparelho Genital Feminino

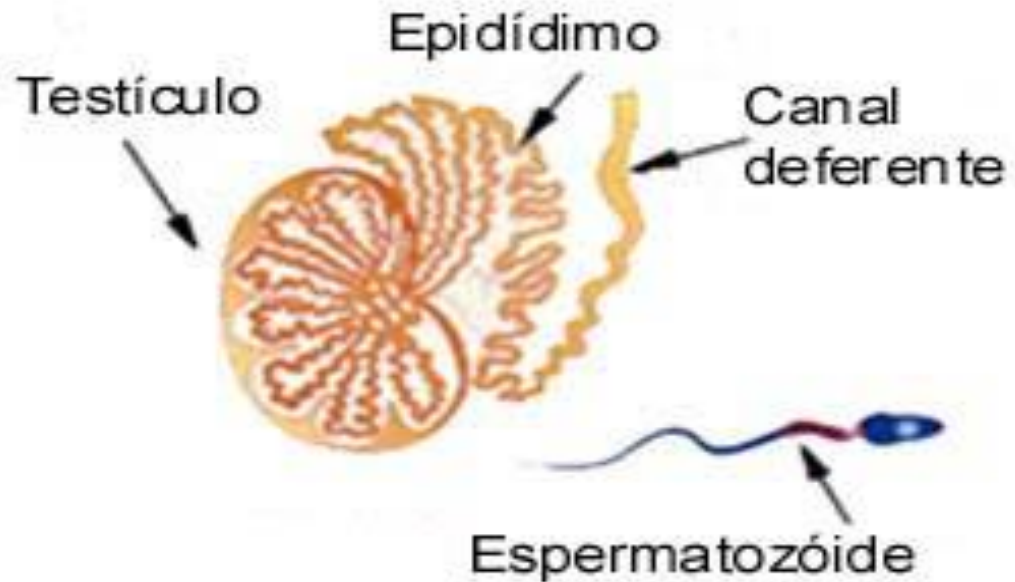
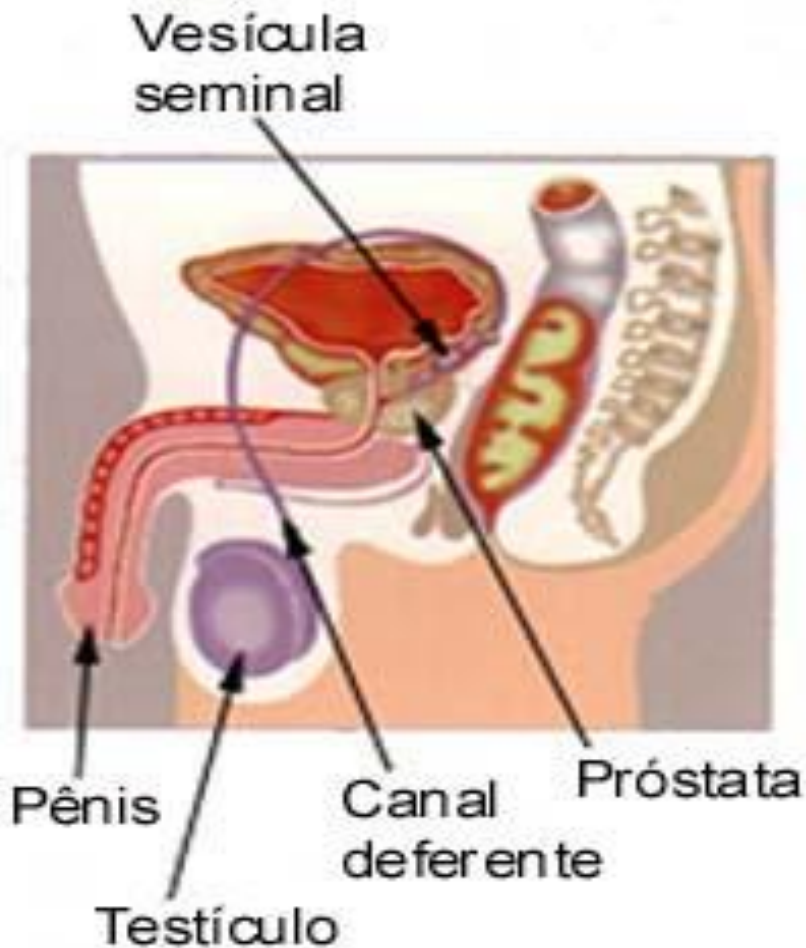


APARELHO GENITAL FEMININO INTERNO



APARELHO GENITAL MASCULINO

SISTEMA REPRODUTOR MASCULINO



COMO IDENTIFICAR UMA DST?

SINAIS E SINTOMAS:

1) ÚLCERAS (FERIDAS)



DST'S QUE CAUSAM ÚLCERAS OU FERIDAS:

- SÍFILIS(OU CANCRO DURO);
- HÉRPES GENITAL;
- LINFOGRANULOMA VENÉREO;
- CANCRO MOLE;
- DONOVANOSE.

Sinais e sintomas:

2)Corrimentos:

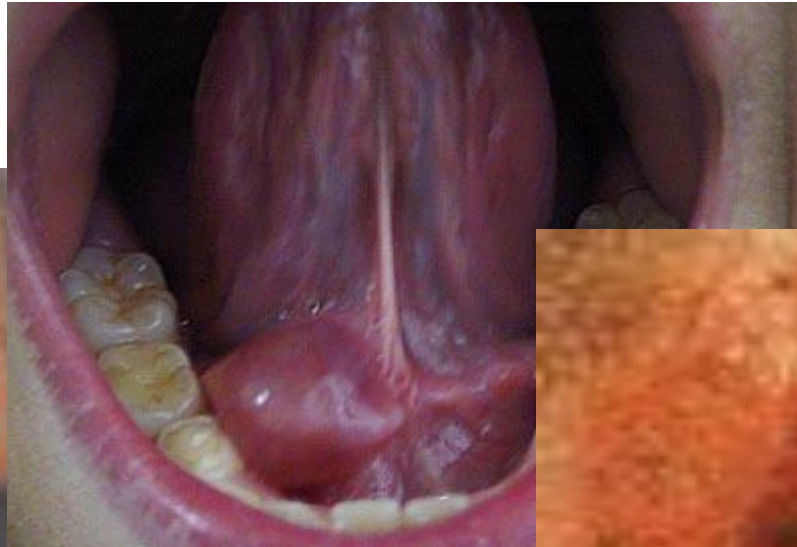


DST'S QUE CAUSAM CORRIMENTOS:

- GONOCOCCIA;
- INFECÇÃO POR CLAMÍDIA.

Sinais e sintomas:

3) Verrugas



DST'S QUE APRESENTAM VERRUGAS:

- PRINCIPALMENTE O HPV:



Principais sintomas:

1)Ardência;

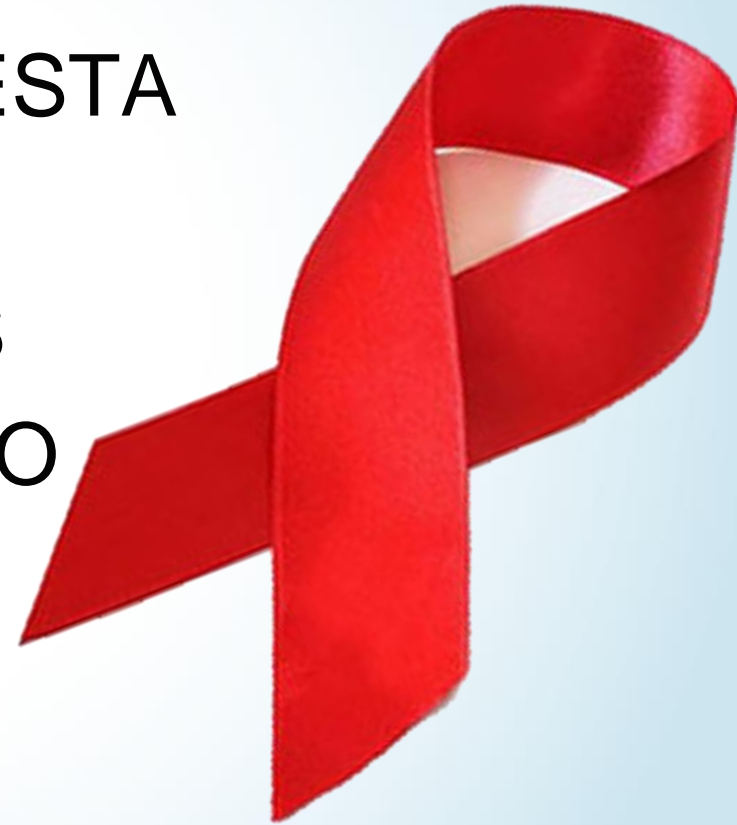
2)Coceira;

3)Desconforto;

4)Dor.

AIDS

DOENÇA QUE SE MANIFESTA ATRAVÉS DO VÍRUS HIV. ESSE VÍRUS DESTRÓI AS DEFESAS DO ORGANISMO DEIXANDO O MESMO SUSCEPTÍVEL A VÁRIAS DOENÇAS.



AIDS

COMO UMA PESSOA PODE SE INFECTAR PELO HIV?

- 1) Relações sexuais desprotegidas seja por sexo na vagina, ânus, ou boca;
- 2) Compartilhamento de agulhas ou seringas, durante o uso de drogas injetáveis;
- 3) Da mãe infectada para seu bebê, na gravidez, parto ou aleitamento;
- 4) Através de transfusão de sangue contaminado;
- 5) Acidentes com materiais cortantes sem serem devidamente esterilizados.

O que fazer no caso de suspeita de IST?

- 1) Procurar o médico imediatamente;
- 2) Fazer o tratamento completo até o fim;
- 3) Evitar atividade sexual até certeza da cura;
- 4) Falar com o parceiro ou parceiros sexuais para procurarem os serviços de saúde mesmo que esses não tenham sintomas de DST.

Complicações causadas pelas IST:

- 1) Esterilidade;
- 2) Maior chance de ter câncer;
- 3) No homem inflamação dos testículos;
- 4) Na mulher inflamação dos órgãos pélvicos;
- 5) Nascimento de bebês prematuros, malformados ou até mortos.

PREVENÇÃO!

QUAL A MELHOR FORMA DE
PREVENÇÃO?

“O USO DA CAMISINHA DE FORMA
CORRETA”

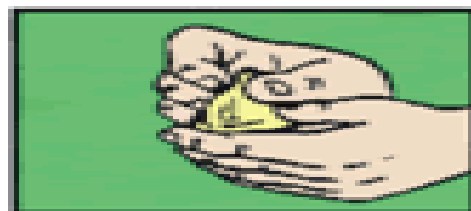
AÇÕES DE PREVENÇÃO:

Orientar gestantes para fazerem o pré-natal
e todas as mulheres a fazerem
papanicolau anualmente.

COMO USAR A CAMISINHA



PONHA A CAMISINHA COM ELE DURO.



APERTE A PONTA PARA SAIR O AR.



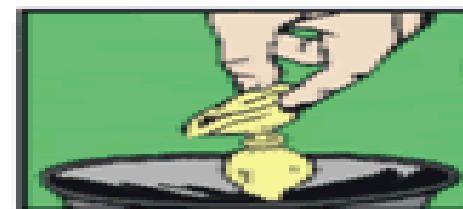
DESENGOLE ATÉ EMBaixo.



NÃO USE LUBRIFICANTE GORDUROSO.



TIRE COM ELE DURO, SEGURANDO.



DÊ UM NÓ E JOGUE NO LIXO.

LEMBRE-SE:

1. A camisinha só deve ser usada uma vez
2. Nunca use duas ou mais camisinhas de uma vez só. Assim elas podem rasgar
3. Guarde a camisinha em lugar fresco, sem umidade e protegido da luz.
4. Evite mantê-la no bolso por muito tempo. O contato e o calor podem danificá-la.
5. Verifique a data da validade.
6. Jogue fora a camisinha se a embalagem estiver danificada.
7. Use apenas lubrificantes à base de água.

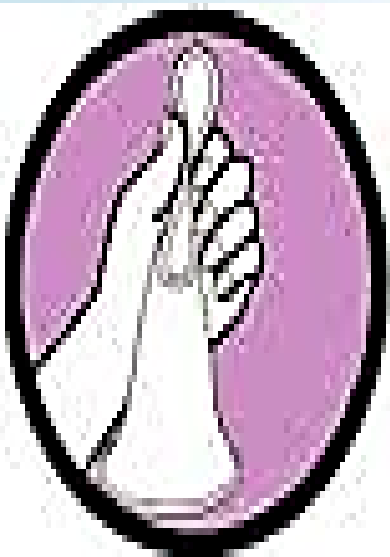
CAMISINHA FEMININA



SECRETARIA MUNICIPAL DE
ADMINISTRAÇÃO

PREFEITURA DE
UBERLÂNDIA
VOCÊ PODE CONTAAR COM A GENTE

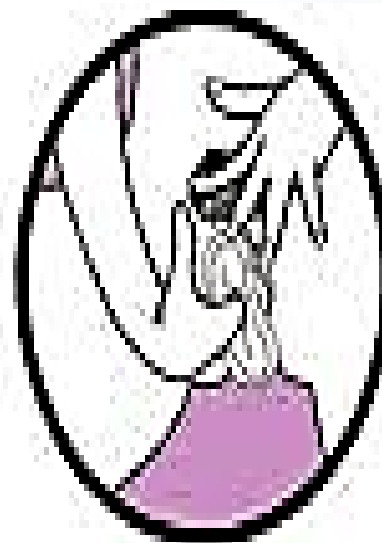
CAMISINHA FEMININA



Segure a argola menor com o polegar e o indicador.



Aperte a argola e introduza na vagina com o dedo indicador.



Empurre-a com o dedo indicador.



A argola maior fica para fora da vagina, isso aumenta a proteção.

FIM!!!

MUITO OBRIGADO E UMA BOA TARDE A
TODOS !!!

DR. GUSTAVO A. FARIA